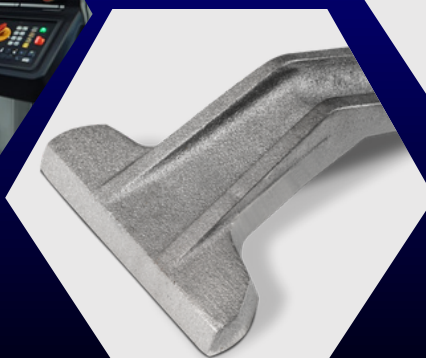
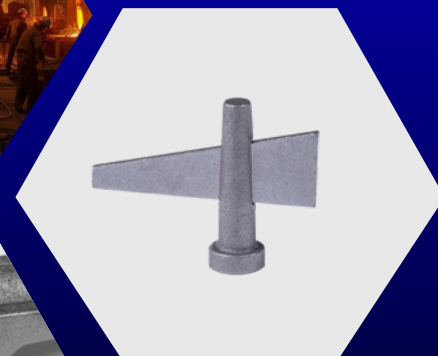
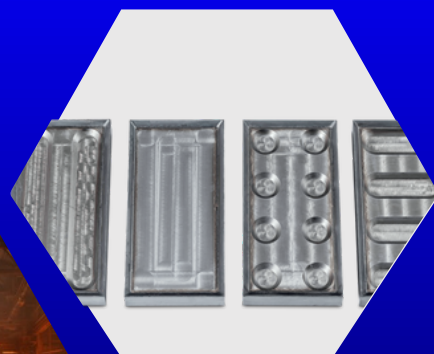




**Metals Febral**

# **CATÁLOGO DE PRODUTOS**





**Metais Febral**

## **SOBRE NÓS**

A Metais Febral é especializada no desenvolvimento e fornecimento de peças fundidas e usinadas, oferecendo soluções de alta performance para o setor industrial.

Com estrutura completa, contamos com modelação própria, fundição que faz fusão de diversas ligas metálicas e usinagem interna, garantindo agilidade, personalização e qualidade em cada etapa do processo.

Nossos produtos se destacam pela resistência, precisão e durabilidade, atendendo às demandas mais exigentes da indústria.

Mais do que peças, entregamos resultados que impulsionam a produtividade, reduzem custos e fortalecem a confiança dos nossos clientes.



(47) 9632-2223



(47) 3372-0694



[vendas@febral.com.br](mailto:vendas@febral.com.br)



[febral.com.br](http://febral.com.br)  
[soreposicao.com.br](http://soreposicao.com.br)



Servidão 343 N°125  
(Final da rua Ingo Blunk),  
Jaraguá do Sul 89.254-387





**Metais Febral**

# SUMÁRIO

**4 – PASTILHAS PAVERS E LAJOTAS**

**6 – PEÇAS PARA TRAVAMENTOS DE MOLDES METÁLICOS.**

**8 – PÁS E RASPADORES PARA MISTURADORES DE CONCRETO**

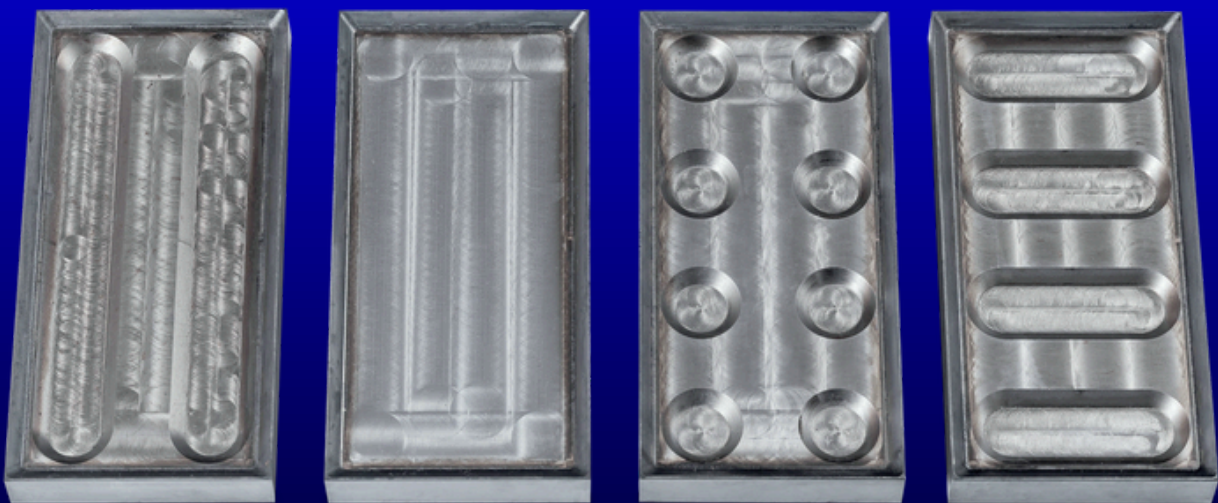
**13 – PEÇAS PARA FABRICAÇÃO DE TUBOS DE CONCRETO .**

[VOLTA PRO INICIO](#)



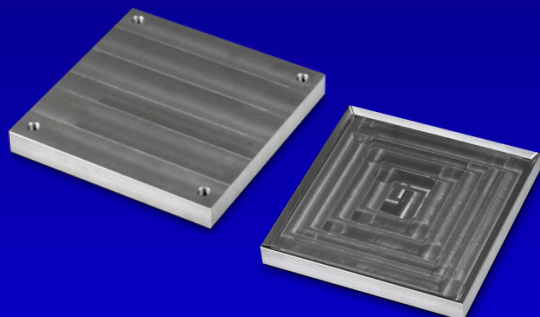
**Metais Febral**

# **PASTILHAS PAVERS E LAJOTAS**





**Metais Febral**

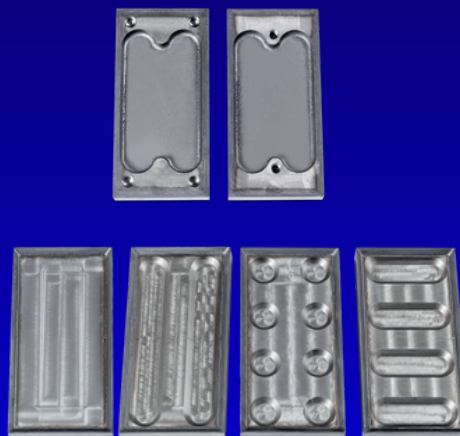


## **Pastilha paver Quadradas**

Modelos disponíveis

Cod. 19280 - 200 x 200 x 23 mm

Cod. 19281 - 400 x 400 x 23 mm



## **Pastilha paver retangular**

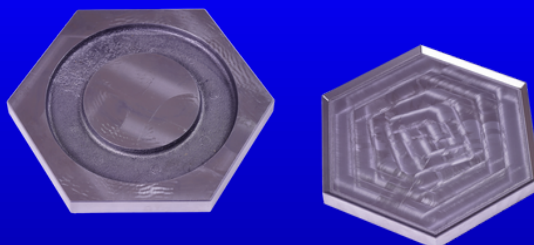
Modelos disponíveis em 100 x 200 x 23 mm:

Cod. 17297 - Liso

Cod. 19437 - Podotátil Direcional Longitudinal (risquinho)

Cod. 19439 - Podotátil Alerta (bolinha)

Cod. 19491 - Podotátil Direcional transversal (risquinho)



## **Pastilha lajota sextavada**

Modelos disponíveis:

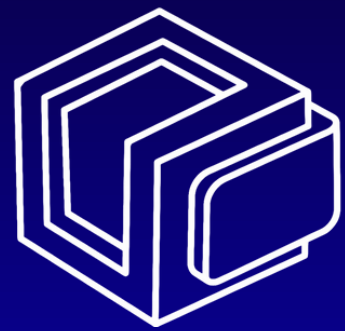
Cod. 3144 - 250 x 250 x 23 mm

Cod. 3145 - 300 x 300 x 23 mm

Peças fabricadas em ferro fundido nodular, com opção de peças com têmpera ou sem, conforme a necessidade do cliente, proporcionando máxima resistência ao desgaste.

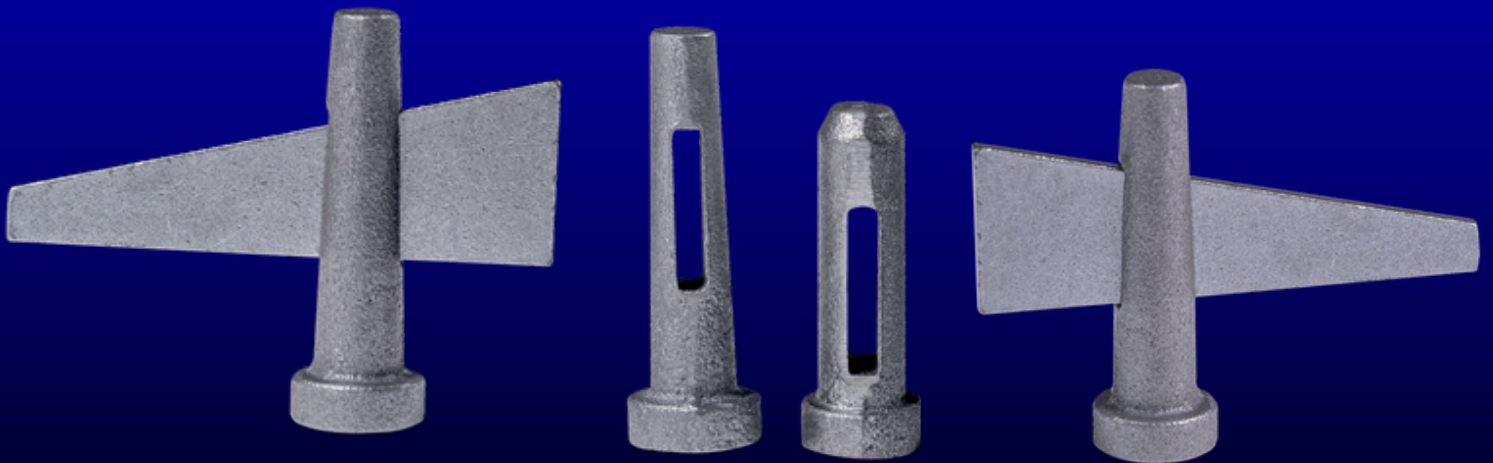
Furação sob medida, feita de acordo com sua solicitação.

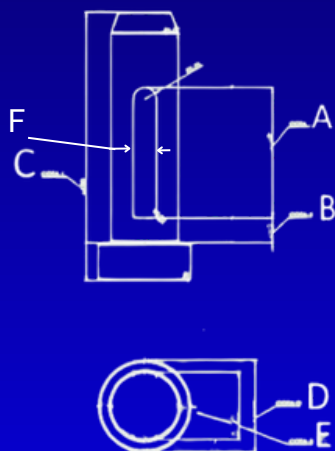
Desenvolvidas para garantir acabamento superior em pavers e lajotas.



**Metais Febral**

# **PEÇAS PARA TRAVAMENTOS DE MOLDES METÁLICOS**





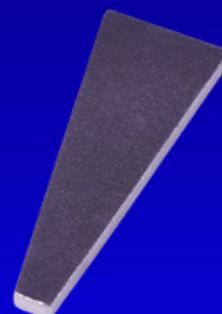
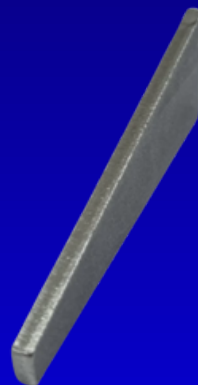
## Pino

Componente em aço carbono submetido a tratamento térmico para otimização da dureza e resistência mecânica. Projetado para aplicação no travamento de moldes em conjunto com cunha.

Tabela de medida dos pinos

código	A	B	C	D	E	F
12341	29	6	64	22	Ø 16	5,5
14784	29,5	19	74	24,5	Ø 16	5,3
19983	29	16	55	25	Ø 16	5,3

todas medidas em milímetro



## Cunha

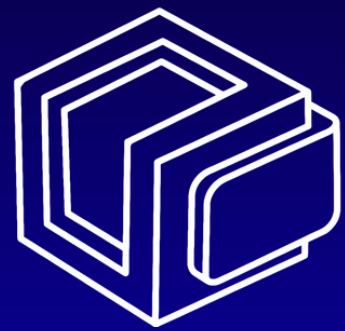
Fabricado em AÇO SAE1020 .  
Desenvolvido para travamento de moldes em conjunto com pino.  
Modelo disponível:  
Cod. 15000  
100 X 35 X 10 X 4.75 mm



## Porca sextavada

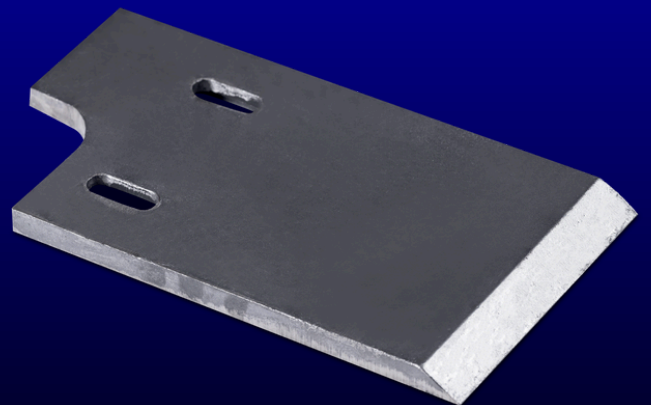
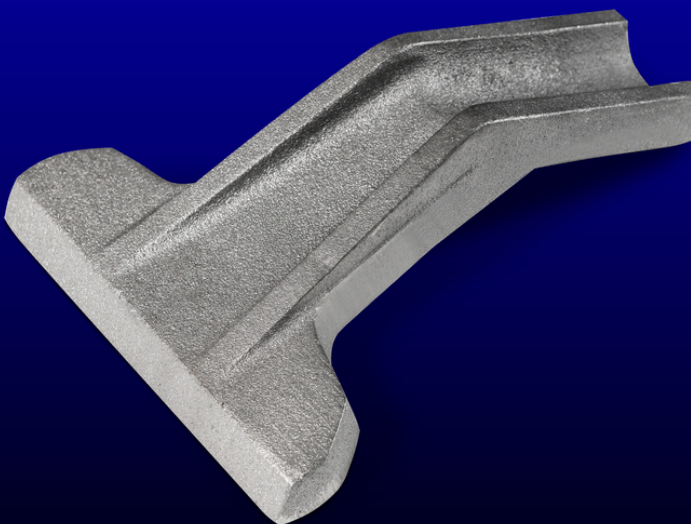
Fabricado em ferro fundido nodular, desenvolvido para travamento de moldes .

Modelos disponíveis:  
Cod.12344 - Porca 1/2`` – Ø 45 mm  
Cod.12345 - Porca 5/8`` – Ø 75 mm



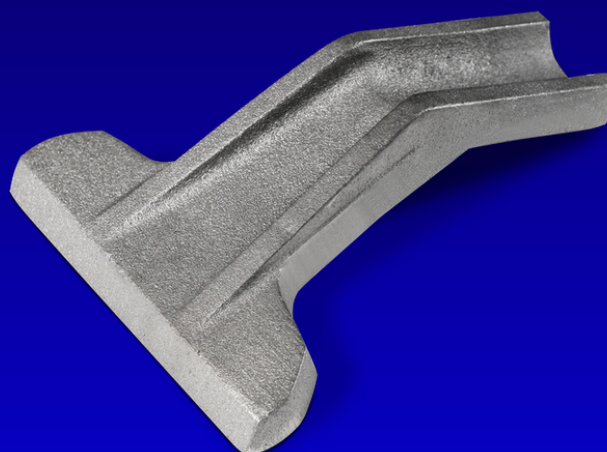
**Metais Febral**

# **PÁS E RASPADORES PARA MISTURADORES DE CONCRETO**





**Metais Febral**



## **Pá 500/1000**

Cod. 14798

Altura: 260 mm

Largura: 245 mm

Entre centro de furação: 50 mm

Suporte da Pá: 50 mm



## **Pá MP20**

Cod. 14225

Altura: 300 mm

Largura: 245 mm

Entre centro de furação: 50 mm

Suporte da Pá: 50 mm



## **Pá MP7,5**

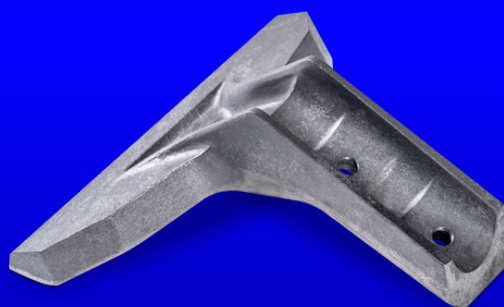
Cod. 14226

Altura: 305 mm

Largura: 140 mm

Entre centro de furação: 80 mm

Suporte da Pá: 40 mm



## **Pá 1500/2000**

Cod. 16072

Altura: 310 mm

Largura: 330 mm

Entre centro de furação: 80 mm

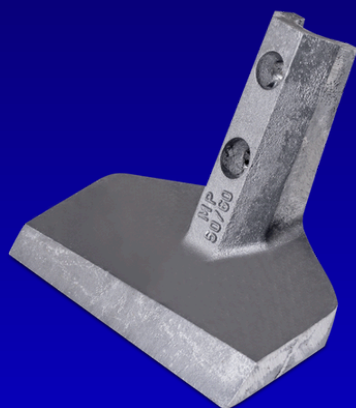
Suporte da Pá: 50 mm

Pás e raspadores para misturadores de concreto, produzidos em ferro fundido branco. O material confere elevada dureza e resistência ao desgaste abrasivo, garantindo desempenho superior frente ao atrito constante no processo de mistura. Projetados para reduzir significativamente paradas para manutenção e custos com reposição.

[VOLTA PRO INICIO](#)



**Metais Febral**



### **Pá MP 50/60**

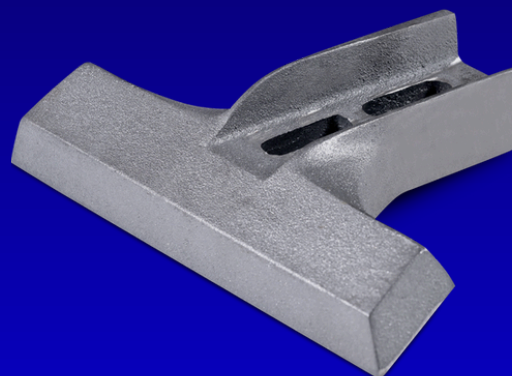
Cod. 9850

Altura: 300 mm

Largura: 320 mm

Entre centro de furação: 80 mm

Suporte da Pá: 50 mm



### **Pá Hess**

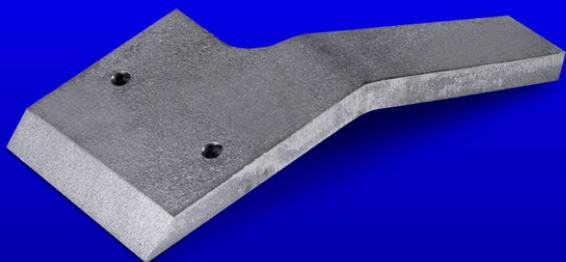
Cod. 17762

Altura: 220 mm

Largura: 320 mm

Entre centro de furação: 80 mm

Suporte da Pá: 50 mm



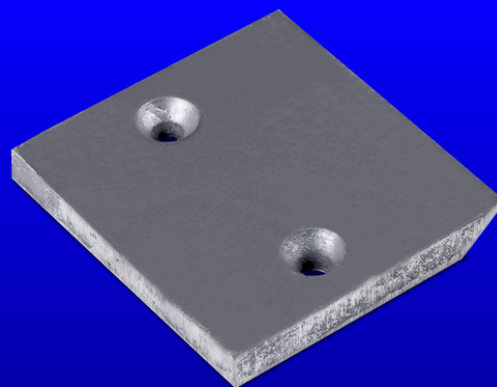
### **Raspador do fundo 500 / 1000**

Cod. 14799

Comprimento: 365 mm

Largura: 173 mm

Espessura: 20 mm



### **Raspador da lateral 500 / 1000**

Cod. 14800

Comprimento: 174 mm

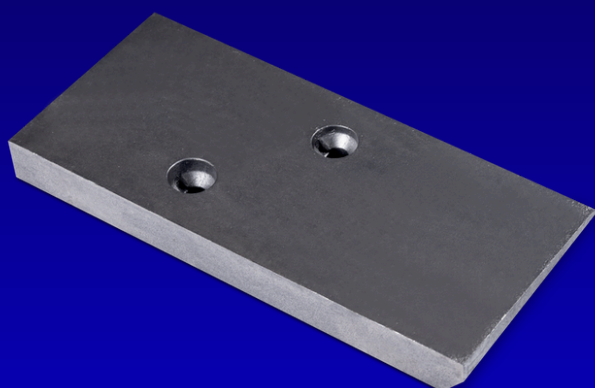
Largura: 164 mm

Espessura: 20 mm

Pás e raspadores para misturadores de concreto, produzidos em ferro fundido branco. O material confere elevada dureza e resistência ao desgaste abrasivo, garantindo desempenho superior frente ao atrito constante no processo de mistura. Projetados para reduzir significativamente paradas para manutenção e custos com reposição.



**Metais Febral**



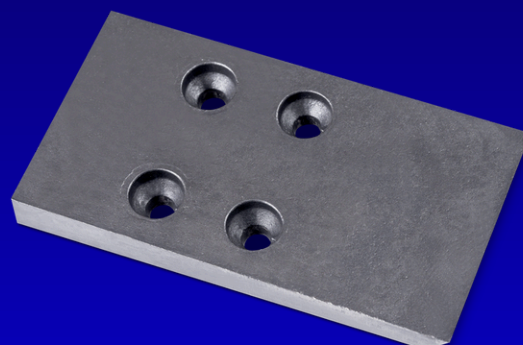
## **Raspador do fundo MP 50 / 60**

Cod. 9852

Comprimento: 400 mm

Largura: 180 mm

Espessura: 30 mm



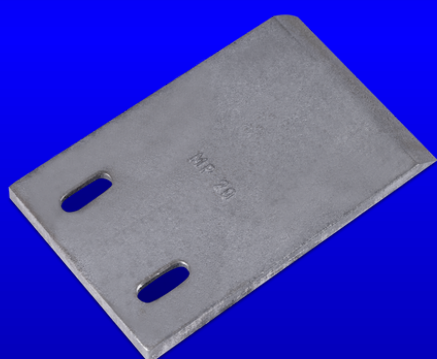
## **Raspador da lateral MP 50 / 60**

Cod. 9851

Comprimento: 290 mm

Largura: 155 mm

Espessura: 30 mm



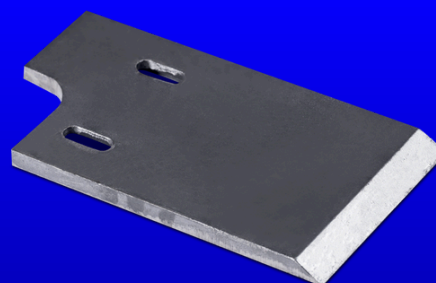
## **Raspador da lateral MP 20**

Cod. 14407

Comprimento: 245 mm

Largura: 60 mm

Espessura: 15 mm



## **Raspador do fundo MP 20**

Cod. 14408

Comprimento: 290 mm

Largura: 60 mm

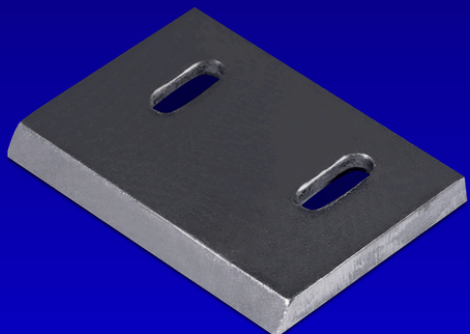
Espessura: 15 mm

Pás e raspadores para misturadores de concreto, produzidos em ferro fundido branco.

O material confere elevada dureza e resistência ao desgaste abrasivo, garantindo desempenho superior frente ao atrito constante no processo de mistura. Projetados para reduzir significativamente paradas para manutenção e custos com reposição.



**Metais Febral**



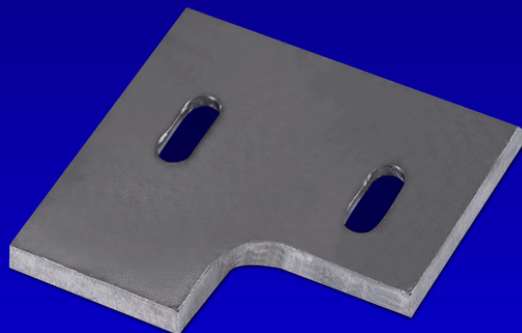
### **Raspador da lateral MP 7.5**

Cod. 14442

Comprimento: 160 mm

Largura: 110 mm

Espessura: 15 mm



### **Raspador do fundo MP 7.5**

Cod. 14443

Comprimento: 160 mm

Largura: 160 mm

Espessura: 15 mm

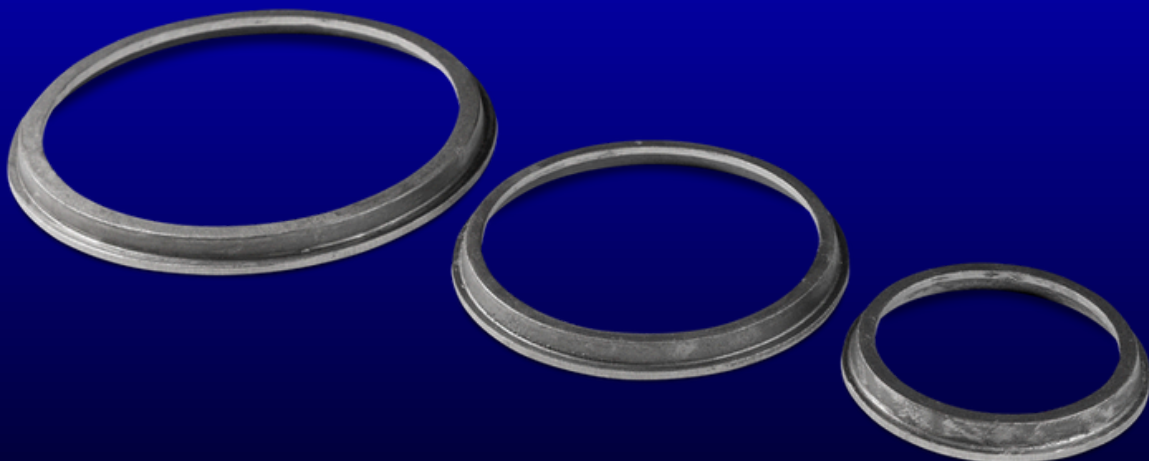
Pás e raspadores para misturadores de concreto, produzidos em ferro fundido branco.

O material confere elevada dureza e resistência ao desgaste abrasivo, garantindo desempenho superior frente ao atrito constante no processo de mistura. Projetados para reduzir significativamente paradas para manutenção e custos com reposição.



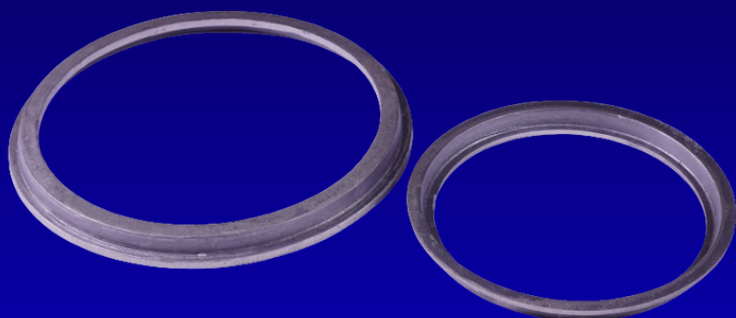
**Metais Febral**

# **PEÇAS PARA FABRICAÇÃO DE TUBOS DE CONCRETO**





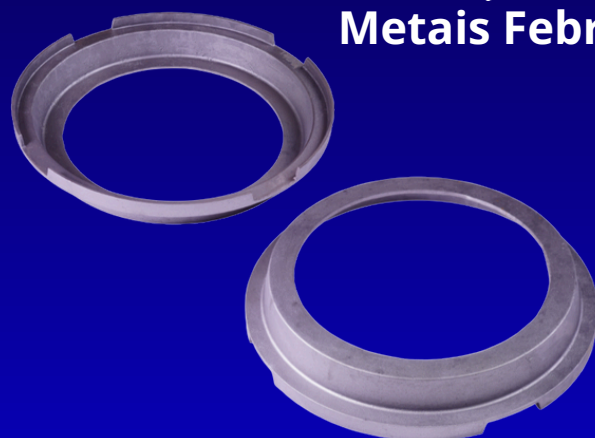
**Metais Febral**



## **Anel inferior MF**

Modelos disponíveis:

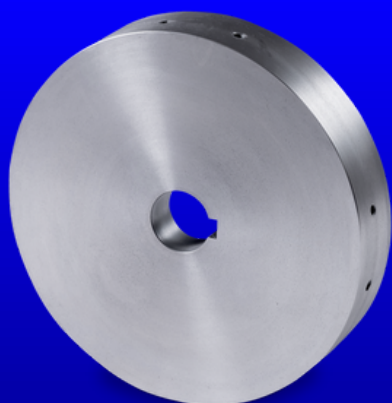
Cod. 16158 - DN 150  
Cod. 14279 - DN 200  
Cod. 14280 - DN 300  
Cod. 13835 - DN 400  
Cod. 14281 - DN 500  
Cod. 13834 - DN 600  
Cod. 14406 - DN 800  
Cod. 14514 - DN 1000  
Cod. 19980 - DN 1200  
Cod. 19982 - DN 1500



## **Anel inferior PB**

Modelos disponíveis:

Cod. 9682 - DN 200  
Cod. 9683 - DN 300  
Cod. 9684 - DN 400  
Cod. 9685 - DN 500  
Cod. 9686 - DN 600



## **Êmbolo de cima**

Modelos disponíveis:

Cod. 17124 - DN 150  
Cod. 17125 - DN 200  
Cod. 17126 - DN 300  
Cod. 17127 - DN 400  
Cod. 17128 - DN 500  
Cod. 17129 - DN 600



## **Bucha central para PMT1000 / PHA1500**

Peças para fabricação de tubos de concreto, produzidas em ferro fundido cinzento. O material oferece excelente resistência mecânica, assegurando durabilidade e precisão em todo o processo produtivo.



**Metais Febral**



## **Lâmina MF**

Modelos disponíveis:

Cod. 13848 - DN 150 (jogo com 2 peças)  
Cod. 13849 - DN 200 (jogo com 2 peças)  
Cod. 13850 - DN 300 (jogo com 3 peças)  
Cod. 13851 - DN 400 (jogo com 4 peças)  
Cod. 13852 - DN 500 (jogo com 4 peças)  
Cod. 13853 - DN 600 (jogo com 4 peças)



## **Lâmina PB**

Modelos disponíveis:

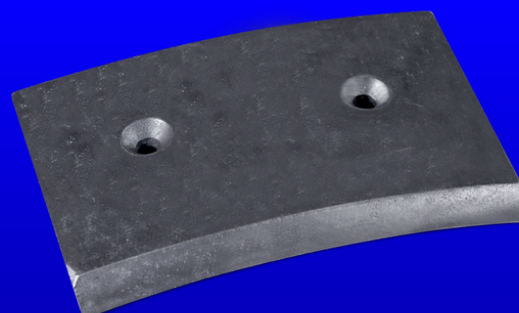
Cod. 17900 - DN 200 (jogo com 2 peças)  
Cod. 17901 - DN 300 (jogo com 3 peças)  
Cod. 17902 - DN 400 (jogo com 4 peças)  
Cod. 17903 - DN 500 (jogo com 4 peças)  
Cod. 17904 - DN 600 (jogo com 4 peças)



## **Êmbolo meio baixo**

Modelos disponíveis:

Cod. 14228 - DN 150 (jogo com 2 peças)  
Cod. 14229 - DN 200 (jogo com 2 peças)  
Cod. 14539 - DN 300 (jogo com 2 peças)  
Cod. 13865 - DN 400 (jogo com 2 peças)  
Cod. 14540 - DN 500 (jogo com 2 peças)  
Cod. 14230 - DN 600 (jogo com 2 peças)

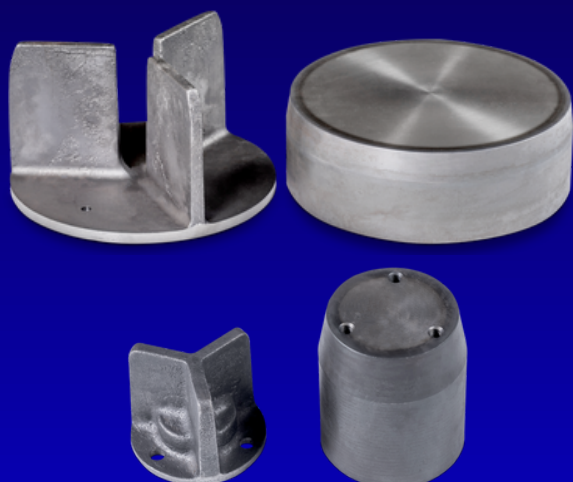


## **Segmento**

Modelos disponíveis:

Cod. 15234 - DN 300 (jogo com 3 peças)  
Cod. 14227 - DN 400 (jogo com 4 peças)  
Cod. 15227 - DN 500 (jogo com 5 peças)  
Cod. 15229 - DN 600 (jogo com 6 peças)  
Cod. 15239 - DN 800 (jogo com 8 peças)  
Cod. 15232 - DN 1000 (jogo com 10 peças)  
Cod. 15234 - DN 1200 (jogo com 24 peças)  
Cod. 15236 - DN 1500 (jogo com 30 peças)

Peças para fabricação de tubos, produzidas em ferro fundido branco. O material oferece elevada resistência ao desgaste abrasivo, assegurando maior durabilidade no processo produtivo. Fornecidas em jogos completos, garantem praticidade, padronização e eficiência na produção



## Capa de rolete

Capa de rolete utilizada na produção de tubos de concreto, fabricada em ferro fundido nodular (Classe GGG70), garantindo robustez, durabilidade e excelente desempenho mecânico. Disponível em duas opções: capa completa pronta para montar na máquina ou somente a capa com ponteira .

Modelos disponíveis:

### Capa rolete com ponteira

Cod. 12287 - DN 85	para tubos de Ø300	(jogo com 4 peças)
Cod. 12288 - DN 130	para tubos de Ø400	(jogo com 4 peças)
Cod. 12290 - DN 140	para tubos de Ø500	(jogo com 5 peças)
Cod. 12290 - DN 140	para tubos de Ø600	(jogo com 6 peças)
Cod. 17319 - DN 230	para tubos de Ø800	(jogo com 5 peças)
Cod. 17320 - DN 300	para tubos de Ø1000	(jogo com 5 peças)
Cod. 17320 - DN 300	para tubos de Ø1200	(jogo com 6 peças)
Cod. 17320 - DN 300	para tubos de Ø1500	(jogo com 8 peças)

### Capa rolete completa

Cod. 19426 - DN 85	para tubos de Ø300	(jogo com 4 peças)
Cod. 19427 - DN 130	para tubos de Ø400	(jogo com 4 peças)
Cod. 19428 - DN 140	para tubos de Ø500	(jogo com 5 peças)
Cod. 19429 - DN 140	para tubos de Ø600	(jogo com 6 peças)
Cod. 19430 - DN 230	para tubos de Ø800	(jogo com 5 peças)
Cod. 19431 - DN 300	para tubos de Ø1000	(jogo com 5 peças)
Cod. 19432 - DN 300	para tubos de Ø1200	(jogo com 6 peças)
Cod. 19433 - DN 300	para tubos de Ø1500	(jogo com 8 peças)